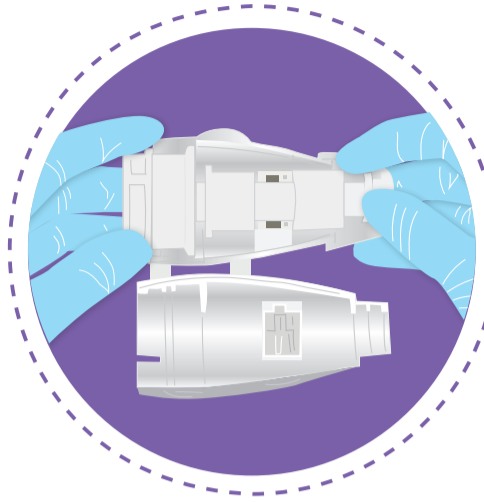


ÉTAPE 1:

Placer la manchette de la valve dans la valve

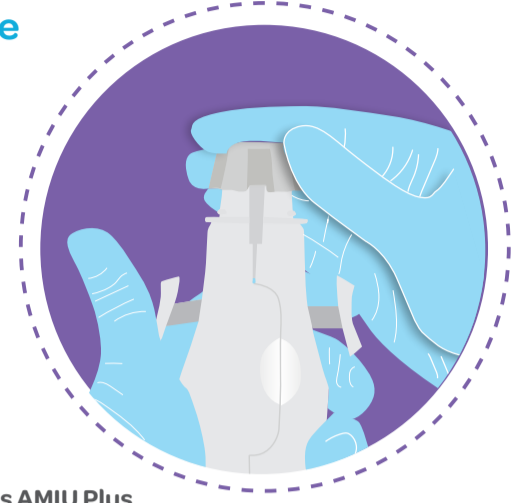
- Placer la manchette de la valve dans la valve en alignant les stries internes
- L'anneau au-dessus de la manchette doit être nivelé au sommet de la valve
- Les languettes sortant des côtés de la manchette doivent être placées sur les deux côtés de la valve.



ÉTAPE 2:

Fermer la valve et mettre le bouchon au niveau de l'extrémité de la valve*

- Fermer la valve
- Mettre le bouchon au niveau de l'extrémité de la valve
- En fermant la valve, les languettes resteront hors de la valve

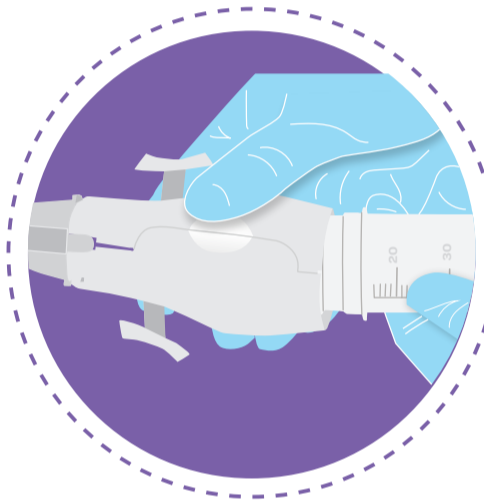


* N'effectuer cette étape qu'avec l'Ipas AMIU Plus

ÉTAPE 3:

Pousser le cylindre dans la base de la valve

- Pousser le cylindre dans la valve
- Il est utile de faire basculer légèrement la valve
- Ne pas tordre le cylindre ni la valve



ÉTAPE 4:

Placer le joint d'étanchéité

- Placer le joint d'étanchéité dans la rainure près de l'extrémité du piston



ÉTAPE 5:

Lubrifier le joint d'étanchéité

- Du bout des doigts, mettre une goutte de lubrifiant autour du joint d'étanchéité
- Ne pas trop lubrifier le joint d'étanchéité
- Ne pas lubrifier d'autres pièces de l'aspirateur
- Utiliser le lubrifiant au silicone fourni avec l'aspirateur



ÉTAPE 6:

Insérer le piston dans le cylindre

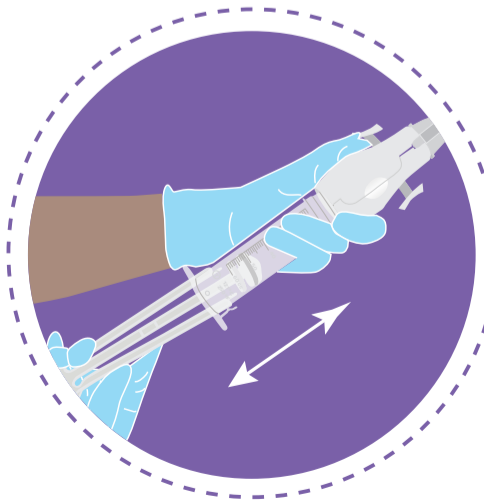
- Exercer une pression sur les bras du piston
- Pousser le piston droit dans le cylindre
- Le piston doit être inséré à la verticale



ÉTAPE 7:

Lubrifier le cylindre

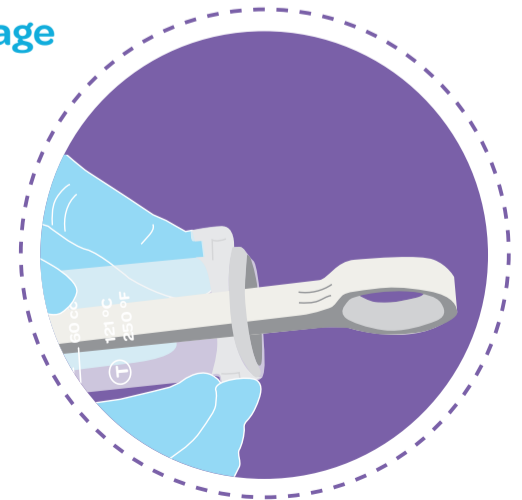
- Faire faire des mouvements de va-et-vient au piston pour lubrifier le cylindre



ÉTAPE 8:

Insérer le collier de blocage

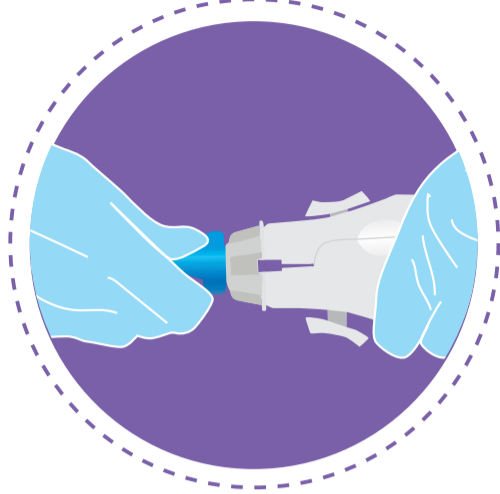
- Insérer les languettes du collier à blocage dans les trous du cylindre
- S'assurer que le piston ne sera pas expulsé du cylindre



ÉTAPE 1 :

Retirer la canule

- Retirer la canule en tordant sa base et la retirer hors de la valve de l'aspirateur



ÉTAPE 2 :

Séparer l'adaptateur de la canule

- Si vous utilisez une canule flexible Karman ou une canule 3 mm avec l'Ipas AMIU Plus, l'adaptateur doit être retiré de la canule

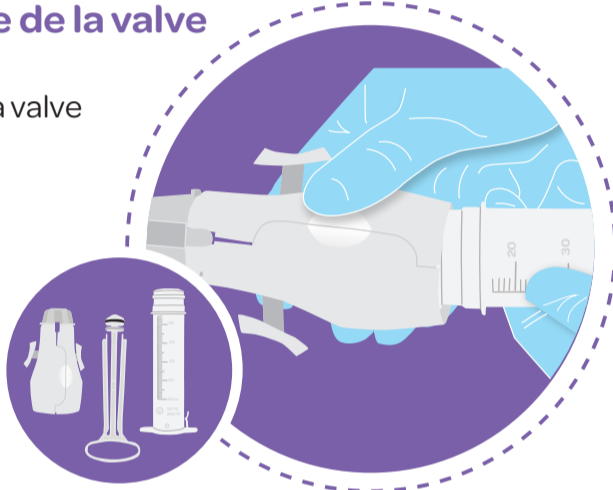
Remarque : pour la canule Ipas EasyGrip®, ne pas essayer de retirer les ailettes de la canule ; elles sont attachées de manière permanente.



ÉTAPE 3 :

Séparer le cylindre de la valve

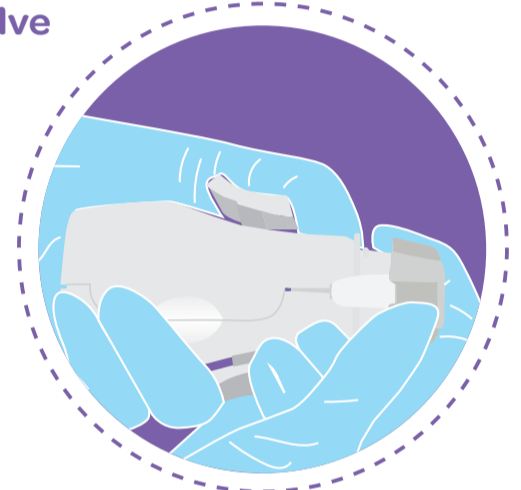
- Retirer le cylindre de la valve



ÉTAPE 4 :

Retirer le bouchon de valve

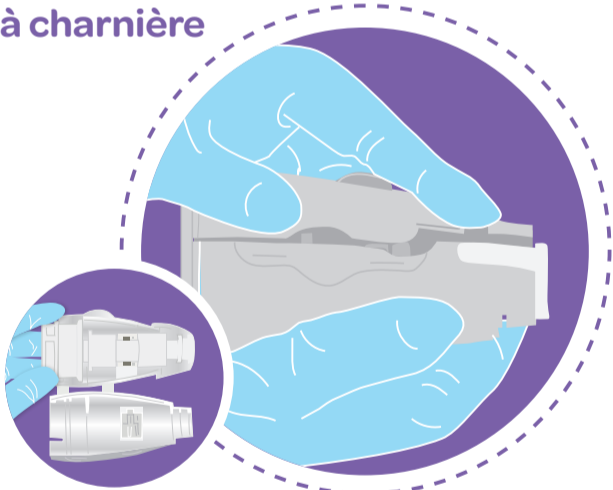
- D'une main, appuyer sur les languettes de libération du bouchon
- De l'autre main, tirer sur le bouchon



ÉTAPE 5 :

Ouvrir la soupape à charnière

- Ouvrir la valve à charnière en tirant sur le fermoir
- Placer le pouce droit à côté du fermoir (comme sur le dessin à droite) et exercer une pression pour faciliter l'ouverture de la valve



ÉTAPE 6 :

Retirer la manchette de la valve

- Retirer la manchette de la valve
- Pour l'aspirateur à simple valve, cette étape peut être réalisée en tirant la base de la manchette vers le bas



ÉTAPE 7 :

Désamorcer le collier à segments, puis retirer le cylindre

- Désamorcer le collier à segments en le glissant sous le clip de retenue, ou le retirer complètement du cylindre.
- Retirer entièrement le piston du cylindre



ÉTAPE 8 :

Déplacer et retirer le joint d'étanchéité

- Déplacer le joint d'étanchéité en pressant ses côtés
- Retirer entièrement le joint torique pour un nouvel usage

